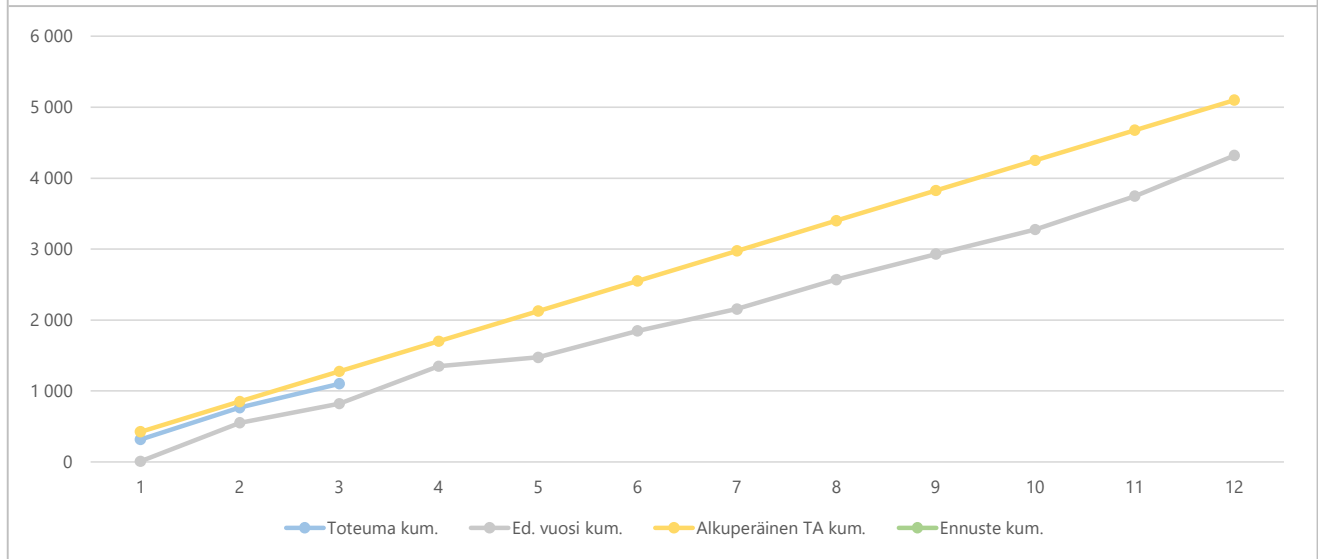
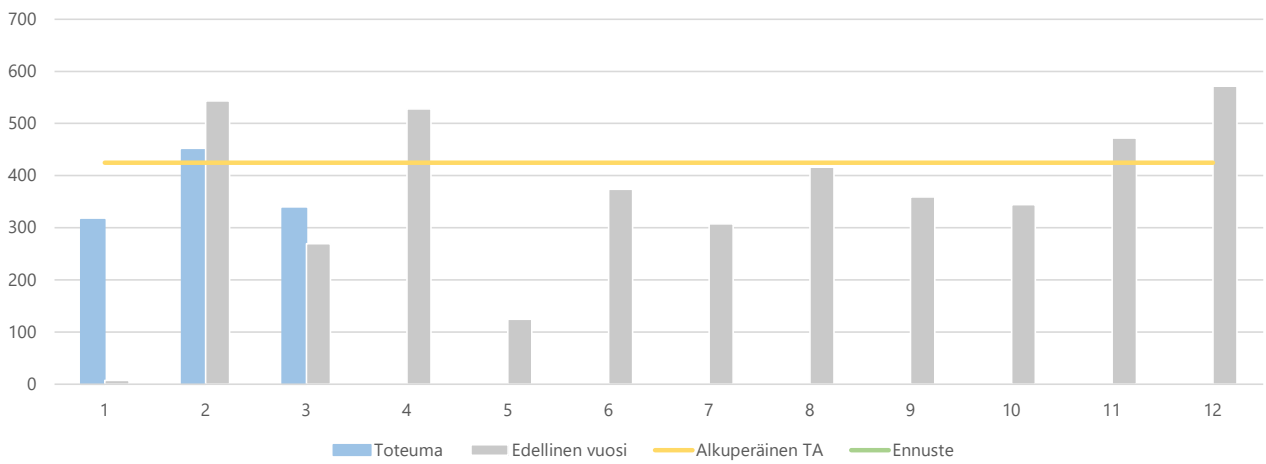


1) Tuloslaskelma (käyttötalous) €1 000	* MTA = muutettu talousarvio		** TA = alkuperäinen talousarvio		Ennuste 2022	Ennuste / MTA*	Ennuste TA 2022**	Ennuste / TA**	TP 2021	Ennuste / TP 2021
	Kum. 3/2022	Tot.-% / MTA*	Kum. 3/2021	Tot.-% / TP 2021						
Toimintatuotot	1 102	21,6%	820	19,0%	5 099		5 099		4 317	
Myyntituotot	947	24,6%	655	18,2%	3 843		3 843		3 589	
Maksutuotot	147	19,5%	150	22,7%	753		753		661	
Tuet ja avustukset	1	61,1%			2		2		26	
Muut toimintatuotot	6	1,2%	16	38,2%	500		500		41	
Toimintakulut	-34 130	24,4%	-31 938	24,7%	-140 093		-140 053		-129 399	
Henkilöstökulut	-1 291	21,0%	-1 312	22,7%	-6 140		-6 140		-5 783	
Palvelujen ostot	-32 481	24,5%	-30 278	24,7%	-132 761		-132 761		-122 388	
Aineet, tarvikkeet ja tavarat	-87	95,5%	-76	32,3%	-91		-91		-234	
Avustukset	-1	0,4%	-10	8,8%	-196		-156		-112	
Muut toimintakulut	-271	29,9%	-263	29,8%	-906		-906		-882	
<b>Toimintakate</b>	<b>-33 028</b>	<b>24,5%</b>	<b>-31 118</b>	<b>24,9%</b>	<b>-134 995</b>		<b>-134 955</b>		<b>-125 082</b>	
Rahoitustuotot ja -kulut			0	42,7%					0	
<b>Vuosikate</b>	<b>-33 028</b>	<b>24,5%</b>	<b>-31 118</b>	<b>24,9%</b>	<b>-134 995</b>		<b>-134 955</b>		<b>-125 083</b>	
Poistot ja arvonalentumiset	-46		-46	25,0%					-182	
<b>Tilikauden tulos</b>	<b>-33 074</b>	<b>24,5%</b>	<b>-31 163</b>	<b>24,9%</b>	<b>-134 995</b>		<b>-134 955</b>		<b>-125 265</b>	
<b>Tilikauden yli-/alijäämä</b>	<b>-33 074</b>	<b>24,5%</b>	<b>-31 163</b>	<b>24,9%</b>	<b>-134 995</b>		<b>-134 955</b>		<b>-125 265</b>	

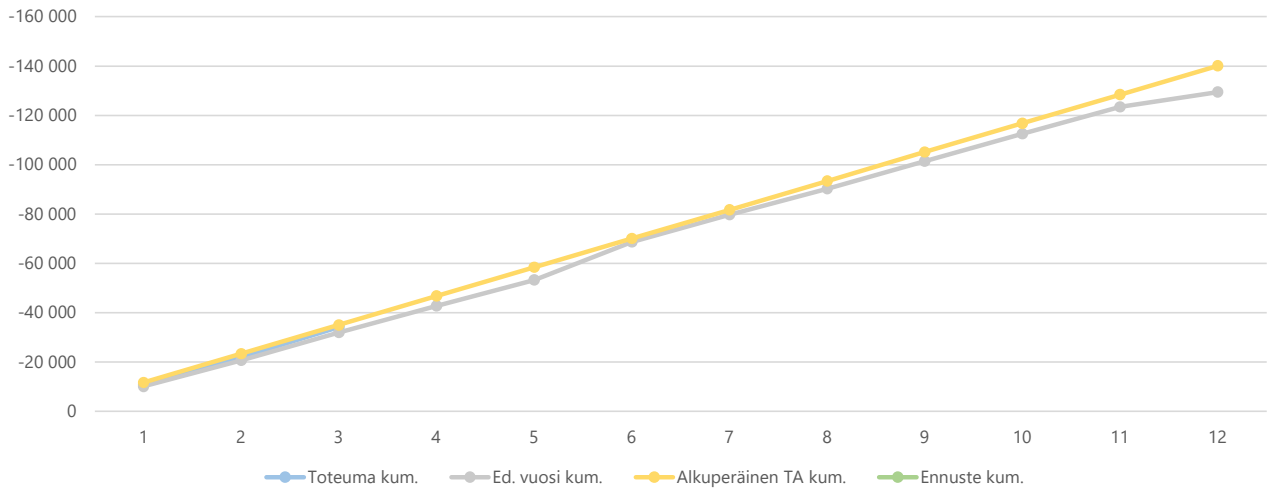
2a) Kumulatiiviset toimintatuotot  
(vertailu edelliseen vuoteen, muutettuun talousarvioon ja ennusteeseen)  
€1 000



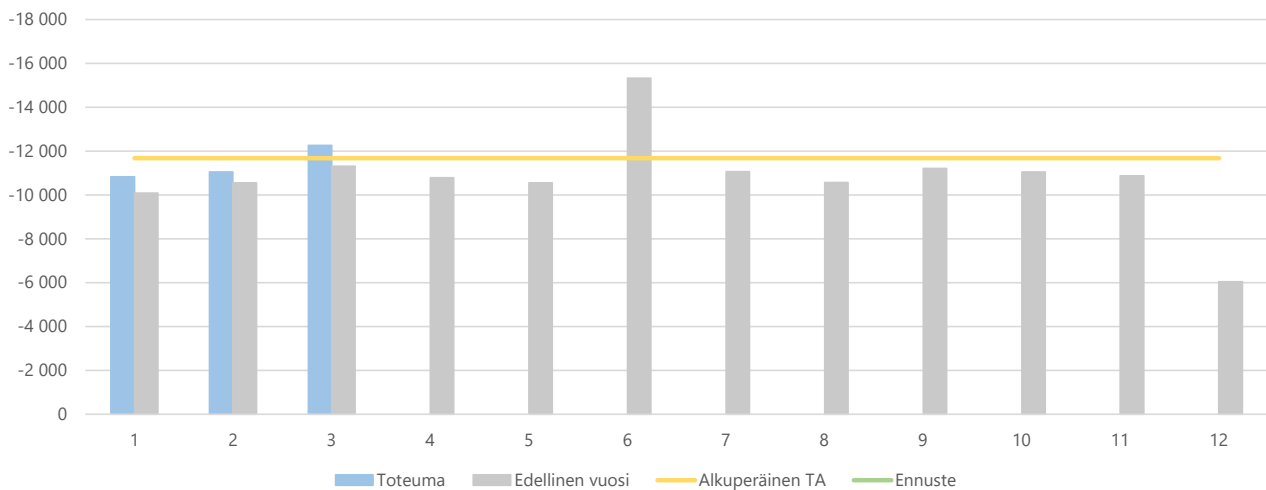
**2b) Toimintatuottojen kuukausitoteumat**  
 (vertailu edelliseen vuoteen, muutettuun talousarvioon ja ennusteeseen)  
 €1 000



**3a) Kumulatiiviset toimintakulut**  
 (vertailu edelliseen vuoteen, muutettuun talousarvioon ja ennusteeseen)  
 €1 000



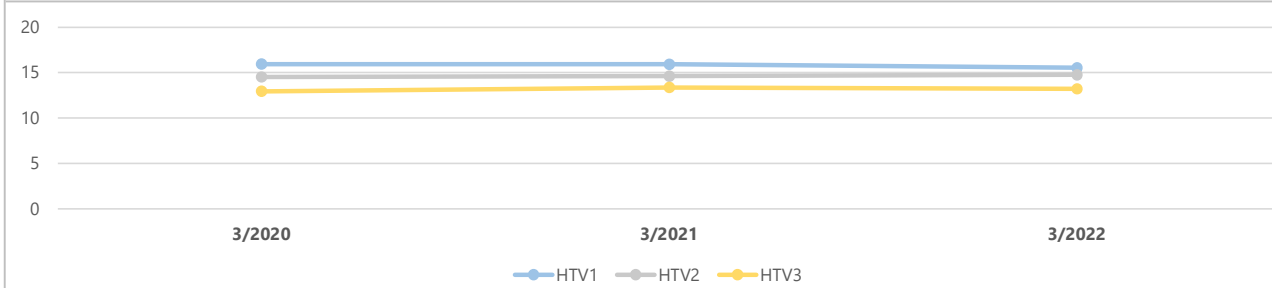
**3b) Toimintakulujen kuukausitoteumat**  
 (vertailu edelliseen vuoteen, muutettuun talousarvioon ja ennusteeseen)  
 €1 000



4) Toimintatuotot yksiköittäin €1 000	* MTA = muutettu talousarvio		** TA = alkuperäinen talousarvio		HUOM! Voit porautua eri laskentatunnisteisiin.						
	Kum. 3/2022	Tot.-% / MTA*	Kum. 3/2021	Tot.-% / TP 2021	MTA 2022*	Ennuste 2022	Ennuste / MTA*	Ennuste TA 2022**	Ennuste / TA**	TP 2021	Ennuste / TP 2021
<b>1831 YLEISHALLINTO JA JOHDON</b>	<b>1 102</b>	<b>21,6%</b>	<b>820</b>	<b>19,0%</b>	<b>5 099</b>			<b>5 099</b>		<b>4 317</b>	
KUNNANHALLITUS	1 102	21,6%	820	19,0%	5 099			5 099		4 317	
Kunnanviraston johto	7	1,4%	16	6,7%	531			531		235	
Keski-Uudenmaan ympäristökeskus	1 095	24,0%	804	19,7%	4 568			4 568		4 082	
<b>Yhteensä</b>	<b>1 102</b>	<b>21,6%</b>	<b>820</b>	<b>19,0%</b>	<b>5 099</b>			<b>5 099</b>		<b>4 317</b>	

5) Toimintakulut yksiköittäin €1 000	* MTA = muutettu talousarvio		** TA = alkuperäinen talousarvio		HUOM! Voit porautua eri laskentatunnisteisiin.					
	Kum.	Tot.-%	Kum.	Tot.-%	Ennuste	Ennuste	Ennuste	TP	Ennuste	
	3/2022	/ MTA*	3/2021	/ TP 2021	MTA 2022*	2022	/ MTA*	TA 2022**	/ TA**	2021 / TP 2021
<b>1831 YLEISHALLINTO JA JOHDON</b>	<b>-34 130</b>	<b>24,4%</b>	<b>-31 938</b>	<b>24,7%</b>	<b>-140 093</b>			<b>-140 053</b>		<b>-129 399</b>
KUNNANHALLITUS	-34 130	24,4%	-31 938	24,7%	-140 093			-140 053		-129 399
Kunnanviraston johto	-33 171	24,5%	-31 021	24,8%	-135 525			-135 485		-125 318
Keski-Uudenmaan ympäristökeskus	-960	21,0%	-917	22,5%	-4 568			-4 568		-4 082
<b>Yhteensä</b>	<b>-34 130</b>	<b>24,4%</b>	<b>-31 938</b>	<b>24,7%</b>	<b>-140 093</b>			<b>-140 053</b>		<b>-129 399</b>

### 6a) Kumulatiiviset henkilötyövuodet (HTV1, HTV2 ja HTV3)



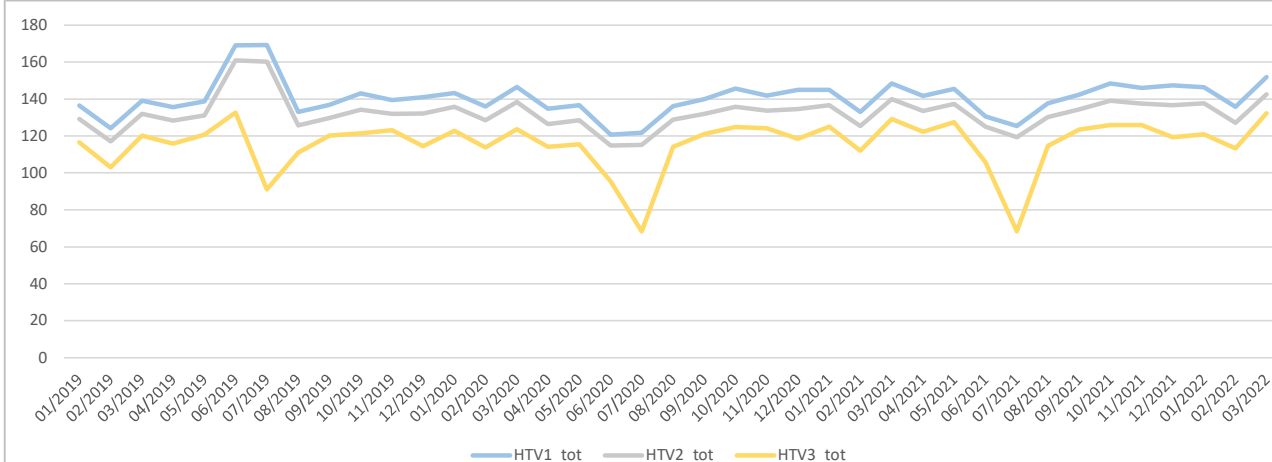
	3/2020	3/2021	Muutos	Muutos	3/2022	Muutos	Muutos
HTV1	15,9	15,9	0,0	-0,1 %	15,6	-0,4	-2,4 %
HTV2	14,5	14,6	0,1	0,6 %	14,8	0,2	1,0 %
HTV3	13,0	13,4	0,4	3,2 %	13,2	-0,2	-1,1 %

HTV1 = palveluksessaolopäivien lukumäärä kalenteripäivinä / 365 \* (osa-aikaprosentti/100)

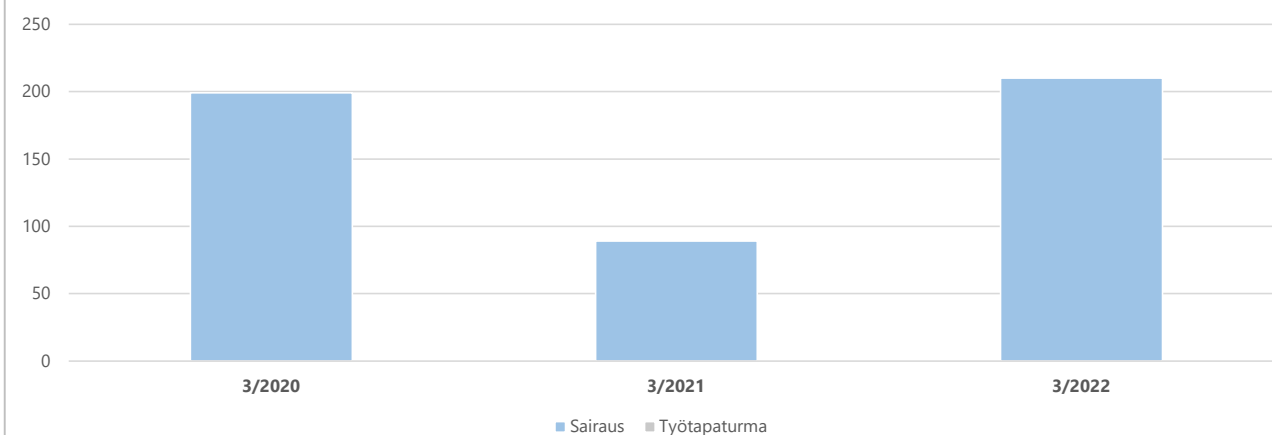
HTV2 = palkallisten palveluksessaolopäivien lukumäärä kalenteripäivinä / 365 \* (osa-aikaprosentti/100)

HTV3 = palveluksessaolopäivien (vähennetty kaikki poissaolot) lkm kalenteripäivinä / 365 \* (osa-aika-%/100)

### 6b) Henkilötyövuosien kuukausitoteumat (HTV1, HTV2 ja HTV3)

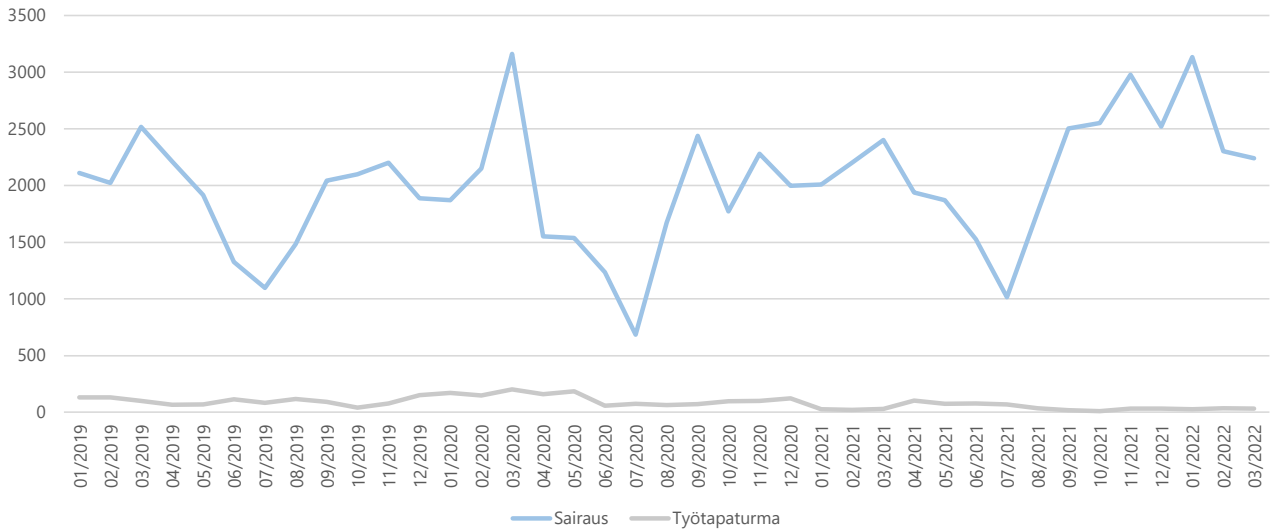


### 7a) Kumulatiiviset terveisperusteiset (= sairaus ja työtapaturma) poissaolot kalenteripäivät

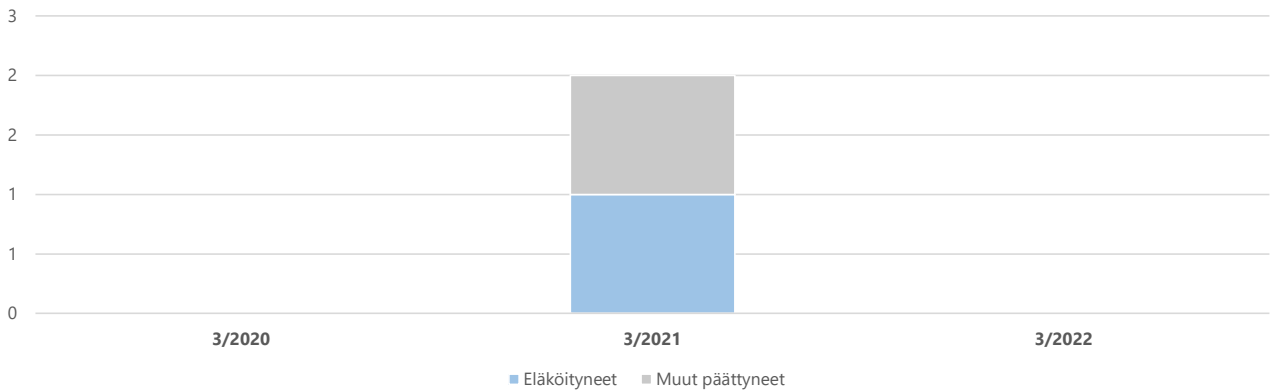


	3/2020	3/2021	Muutos	Muutos	3/2022	Muutos	Muutos
Sairaus	199	89	-110	-55,3 %	210	121	136,0 %
Työtapaturma							
<b>Yhteensä</b>	<b>199</b>	<b>89</b>	<b>-110</b>	<b>-55,3 %</b>	<b>210</b>	<b>121</b>	<b>136,0 %</b>

**7b) Terveysperusteisten (= sairaus ja työtaturma) poissaolojen kuukausitoteumat kalenteripäivät**



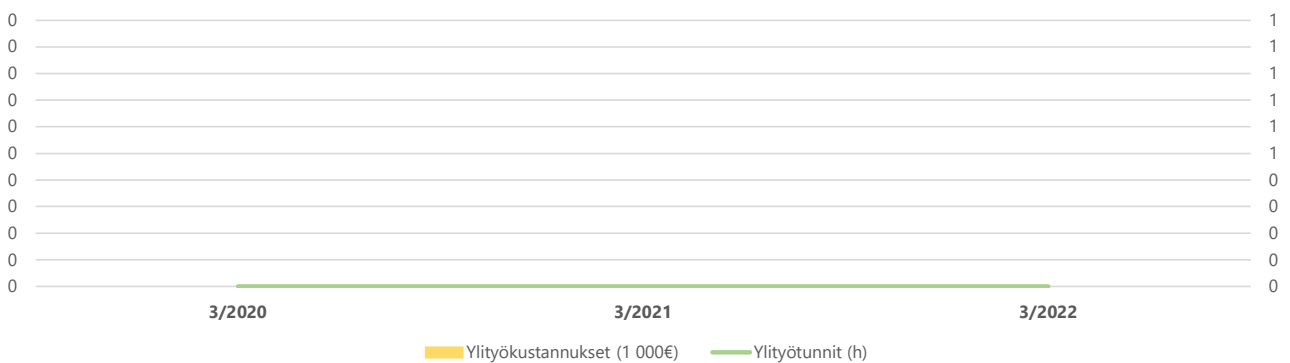
**8) Kumulatiiviset vakituisen henkilöstön päättyneet palvelussuhteet**



	3/2020	Vaiht.-%	3/2021	Vaiht.-%	Muutos	3/2022	Vaiht.-%	Muutos
Vakit. päättyneet palvelussuhteet			2	3,8 %				-100,0 %
- joista eläköityneet			1	1,9 %				-100,0 %
Vakituisen henkilöstön lukumäärä	51		52		2,0 %	55		5,8 %

Vaihtuvuus% = Vakituisten päättyneet palvelussuhteet / vakituisen henkilöstön lukumäärä

**9) Kumulatiiviset ylityökustannukset (1 000 €) ja -tunnit (h)**



	3/2020	3/2021	Muutos	Muutos	3/2022	Muutos	Muutos
Ylityökustannukset (1 000€)							
Ylityötunnit (h)							